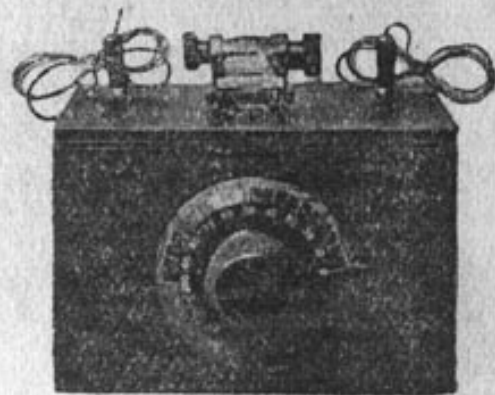


## Normale SAIR a cristallo di Galena

Audizione in sola cuffia della Stazione locale. Ricezione nitidissima. Selezione perfetta. Cassettina elegante, foderata in zigrinato nero e parti metalliche nichelate.

E' munito di Detector a cristallo di Galena, con tubo di protezione in vetro e spirulina d'argento. Manovra facilissima.

Come antenna possono servire i fili dell'impianto luce, od una massa metallica qualsiasi. Come terra può servire un attacco alla conduttura d'acqua, e magari anche un filo metallico buttato sul pavimento.



Normale SAIR  
a cristallo di Galena  
L. 65

## Le TROUSSES "SAIR"

speciali per autocostruzioni di apparecchi a 1-2-3-5-8 valvole, sono combinate in modo che, seguendo le chiarissime indicazioni dei circuiti acclusi anche un profano in radiofonia può costruirsi da solo il proprio apparecchio radoricevente.

Con le  
Trousse "SAIR"

la  
**RADIOTELEFONIA**

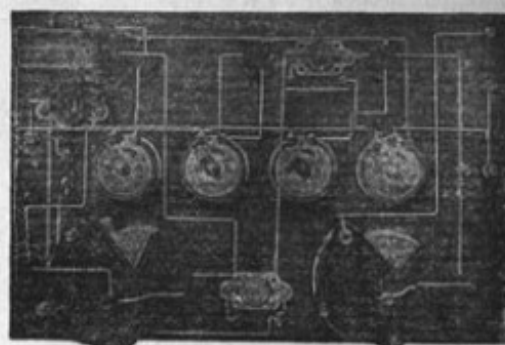
viene messa alla portata di tutti

Garanzia di buon funzionamento .. Materiale di 1ª qualità

== ECONOMIA ==



Trouse a 3 valvole montata (lato esterno).



Trouse a 3 valvole montata (lato interno).

Garantiamo nel modo più assoluto il buon funzionamento degli apparecchi costruiti colle nostre TROUSSES. Verifichiamo e collaudiamo al puro prezzo di costo le TROUSSES montate dai nostri clienti e che non dessero risultati soddisfacenti.

### 1 VALVOLA

1 valvola rivelatrice con reazione elettro-magnetica.

Chiarissima e pura audizione in cuffia.

**L. 165**

### 2 VALVOLE

1 valvola rivelatrice con reazione elettro-magnetica.

1 valvola in BF.

Nitida audizione in cuffia delle stazioni europee. Audizione in altoparlante delle stazioni vicine.

**L. 265**

### 3 VALVOLE

1 valvola in AF a risonanza, con reazione elettro-magnetica.

1 valvola rivelatrice.

1 valvola in BF.

Audizione potente in cuffia di tutte le stazioni europee. Audizione in altoparlante delle principali stazioni.

**L. 395**

### 5 VALVOLE

1 valvola in AF a risonanza, con reazione elettro-magnetica.

1 valvola in AF aperiodica.

1 valvola rivelatrice.

2 valvole in BF.

Audizione garantita in altoparlante di tutte le stazioni europee, tanto con Antenna Esterna che con Antenna Interna SAIR.

**L. 595**

### 7 VALVOLE

1 valvola bigiglia.

3 valvole in AF (frequenza intermedia accordata su 4500 m.).

1 valvola rivelatrice.

2 valvole in BF.

Audizione garantita in altoparlante di tutte le stazioni mondiali, sia con piccolo quadro, sia con Antenna Interna SAIR usata come quadro.

Per la sua selettività assoluta, elimina le interferenze ed anche la stazione locale.

Senza valvole **L. 920**

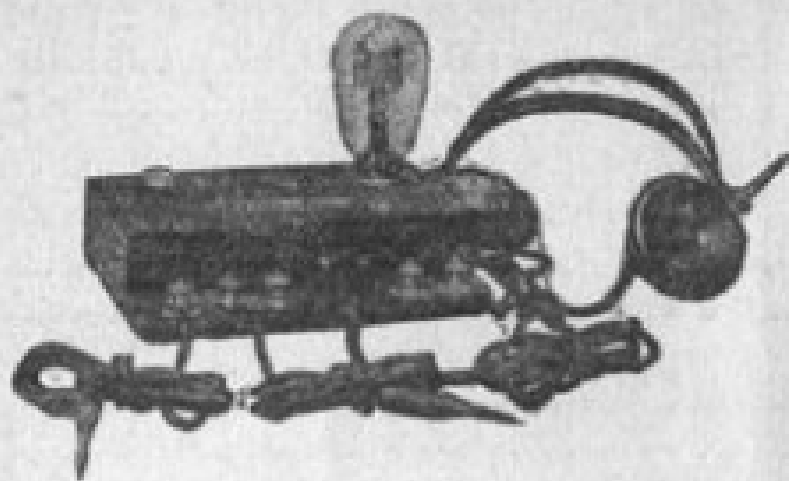
Con valvole **> 1170**

Le Trousse SAIR vengono consegnate in eleganti scatole con schemi elettrici di circuito e con chiarissimi schemi di montaggio. Oltre a tutte le parti occorrenti per il montaggio, le trousse vengono fornite di valvole, bobine, filo metallico per le connessioni, ed occorrente per saldare. Tutte le nostre trousse sono consegnate con tutti gli accessori montati sul pannello. — La Trouse 7 valvole viene montata su due pannelli con dispositivo per valvole interne. — Per una più ampia e dettagliata elencazione del materiale delle trousse, consultare il nostro **Catalogo Generale**. — Per i nostri clienti, che desiderano dare una veste elegante all'apparecchio Trouse, possiamo fornire robuste cassetine in legno compensato, foderate in pergamoid zigrinato, ai prezzi seguenti: per Trouse 1 valvola L. 35 - per 2 valvole L. 40 - per 3 valvole L. 45 - per 5 valvole L. 50.

# Radio-Verificatore "SAIR"

Il **Radio-Verificatore « SAIR »** è indispensabile per chi possiede un impianto di Telefonia senza fili!

Le sue numerose e geniali applicazioni permettono tanto la verifica di qualunque Radio-circuito, quanto il controllo di qualsiasi parte staccata o accessorio.



La semplicità e facilità del suo uso fa sì che chiunque in pochi istanti possa localizzare e riconoscere i difetti e le deficienze del proprio apparecchio.

Seguendo le norme chiaramente esposte nell'Istruzione che accompagna ogni **Radio-Verificatore « SAIR »**, con il semplice spostamento di due cordoni su di una tastiera con sette morsetti si otterranno, con la massima precisione, le verifiche ed i collaudi qui sotto elencati:

**Connessioni - Bobine, Variometri - Valvole - Condensatori variabili - Condensatori fissi - Reostati - Potenzimetri - Commutatori - Piccoli condensatori fissi, Condensatori di collegamento - Trasformatori B.F. - Cuffie, Altoparlanti, Bobine Chok a nucleo di ferro - Resistenze di griglia, Resistenze di placca - Avvolgimenti di alta resistenza (es. Trasformatori B.F., Cuffie, Altoparlanti, Chok, Trasformatori telefonici, ecc.) - Condensatori telefonici da 1/4 di mfd in su - Batterie anodiche, Batterie di accensione, Batterie di griglia - Funzionamento generale di un apparecchio - Isolamento dell'antenna - Bontà della presa di terra.**

Il **Radio-Verificatore « SAIR »** è fornito di una batteria a secco di 4,5 volta, di una lampadina dello stesso voltaggio e di due cordoni muniti di manopole isolanti alle quali altresì sono inseriti due contatti metallici lavorati a punta d'ago coi quali, volendo, si possono provare anche le connessioni fatte con filo isolato, infiggendo dette punte attraverso il materiale isolante.

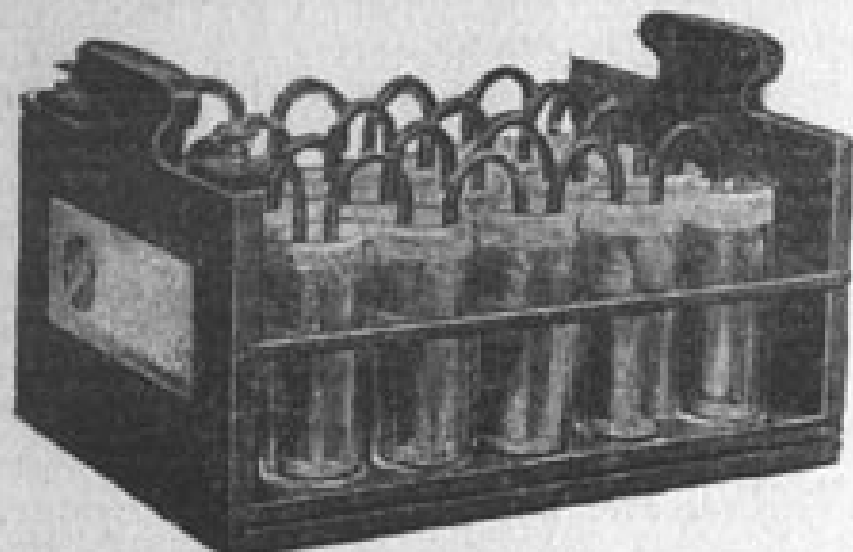
Per certe verifiche è consigliabile una lampada al Gas Neon (articolo 1058) ma questa non è però indispensabile. E' invece indispensabile per certi controlli disporre di una cuffia radiofonica, ma questo è un accessorio di cui tutti i Radio-dilettanti sono forniti.

In fine si ritiene utile far notare che, dato il minimo consumo, la Batteria a secco dura lungamente e può essere rinnovata con la massima facilità e che anche la lampadina 4,5 volta può essere sostituita.

# Batteria Anodica ad Accumulatori "SAIR"

con una

voi abolite le pile a secco, e fate funzionare bene il vostro apparecchio. La nostra lunga pratica e le nostre prove ed esperienze ci hanno permesso di costruire con la minima spesa possibile una buona batteria facilmente ricaricabile e che non presenta gli inconvenienti delle Batterie Anodiche ad Accumulatori in uso fino ad oggi.



Vedere gli Art. 0931 - 0932 - 0933  
e seguenti.

Vedere Art. 0955 e seguenti.

La

Batteria ad Accumulatori

"SAIR"

viene da noi messa in vendita a prezzi tali da far concorrenza non solo a tutte le batterie già in commercio, ma anche alle stesse pile a secco, e presenta i seguenti vantaggi:

**Montaggio e smontaggio semplice.**

**Tutte le sue parti sono intercambiabili.**

**Facilmente trasportabile.**

**Piastre metalliche massicce.**

**Non vi sono ossidi riportati.**

**Non c'è pericolo di solfatazioni.**

**Non ci sono saldature.**

**Non si deteriora.**

**L'uso prolungato ne migliora la resa.**

**Facilissima manutenzione.**

**Facilmente ricaricabile.**

**Si può caricare anche con due ampères.**

**Permette tutte le combinazioni di voltaggio.**

## **COSTO LIMITATISSIMO**

La nostra batteria viene venduta anche ad elementi sciolti, con istruzioni tanto chiare e dettagliate, che chiunque può montarsela da sè. Si ricarica con qualunque raddrizzatore, ed anche con il

**Raddrizzatore Elettrolitico SAIR** (Art. 0955)

# il Raddrizzatore a gas ionizzato "SAIR"

è l'unico che permetta la ricarica tanto dei 4 volta quanto degli 80 volta. Solamente chi lo possiede può dire di fare della Radio sul serio e di essersi emancipato da tutti gli inconvenienti che può presentare l'alimentazione delle valvole di un apparecchio.

Dopo di aver ideato e costruito la Batteria Anodica ad Accumulatori SAIR, che tanto favore raccoglie presso la nostra clientela, sia per il suo basso costo, sia per la sua ottima resa, era doveroso per noi studiare un tipo di raddrizzatore che raccogliesse in sé tutti i requisiti indispensabili per un ottimo funzionamento in Radio, pur conservando un prezzo conveniente.

Il problema è stato felicemente risolto con il nostro Raddrizzatore Elettronico SAIR.

Presi come modello i tipi meglio quotati sul mercato, specialmente quelli di produzione americana che sono sempre stati finora i migliori, ed applicando il nostro brevetto di modifica per la ricarica tanto dei 4 che degli 80 volta, fabbrichiamo un nuovo tipo, di costruzione solida ed elegante, di resa perfetta, di consumo ridotto, di durata massima e di costo limitato.

Si costruisce per tutti i voltaggi, e la sua semplicissima manovra ne permette l'uso anche ai non pratici di elettricità: una spina da innestare in una presa qualsiasi della linea e un cordone da attaccare all'accumulatore. Alzando un interruttore avrete la carica dei 4-6-8 volta con intensità di 2 Ampères: abbassandolo caricherete 80-100-120 volta con intensità di 0,1 Ampère.

Sono impossibili gli sbagli, il raddrizzamento è perfetto, e sono assolutamente evitati i violenti sbalzi di intensità con conseguente incurvatura o sgretolamento delle piastre.

Chi acquista un Raddrizzatore Elettronico SAIR si assicura la lunga durata e conservazione degli accumulatori, e di conseguenza una resa perfetta del proprio apparecchio.

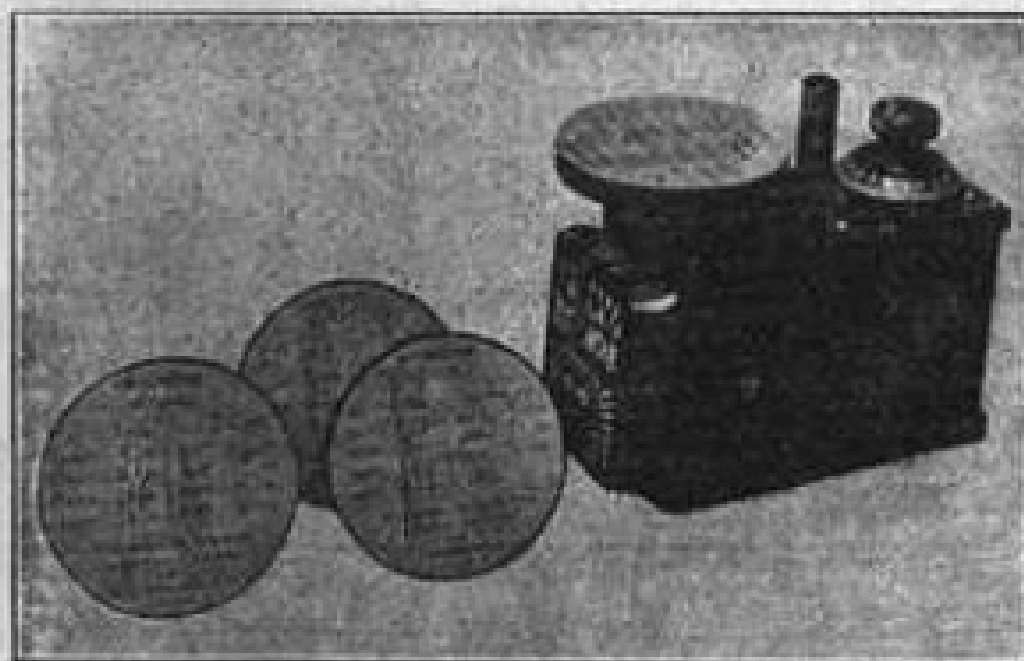


Art. 0950

# Ondametro "BIPLEX,"

Tutti i radioamatori che vogliono ottenere dal proprio apparecchio una massima resa in tutto il suo raggio di azione, devono provvedersi di un ondametro. Anche chi ha la conoscenza più assoluta della potenzialità del proprio apparecchio, con l'uso intelligente e razionale di un buon ondametro, può ottenere risultati meravigliosi ed insperati.

Da anni noi consigliamo alla nostra clientela l'uso dell'ondametro "BIPLEX," e tutti coloro che ne hanno fatto acquisto non mancano di affermarci la loro soddisfazione per la sua assoluta precisione, per la sua facilità di manovra, e per gli ottimi risultati pratici che dà.



## L'ONDAMETRO BIPLEX

Art. 1650

*corredato da 4 bobine per lunghezze d'onda da 100 a 4000 mt., 4 tavole diagramma, 1 pila a secco e da chiarissime istruzioni per l'uso.*

*Piccolo, elegante, di facile manovra, non ingombrante, viene inviato franco di porto nel Regno dietro rimessa anticipata di Lire 225.*

Il suo costo, che può a prima vista apparire elevato, è ampiamente giustificato se si tien presente che si tratta di un delicato e preciso strumento di misura, che ci deve dare indicazioni matematicamente esatte.

Con l'ondametro "BIPLEX," si può:

1° - Accordare un'apparecchio ricevente in modo da captare una trasmissione di cui si conosca esattamente la lunghezza d'onda, e quindi permettere la ricezione di una stazione che non si era mai riusciti a trovare.

2° - Conoscere l'esatta lunghezza d'onda della stazione che si sta ricevendo, e quindi individuarla con la massima facilità con la scorta di un elenco delle stazioni, elenco che si trova aggiornato su qualunque serio Giornale o Rivista di Radio.

3° - Eliminare le interferenze, perchè adoperandolo come filtro, si può permettere all'apparecchio ricevente di captare una data trasmissione,

# Radio Pocket SAIR

## Ricevitore portatile a cristallo di Galena

Audizione in cuffia della Stazione locale, senza ingombri, senza fastidi, con un apparecchio della struttura e delle dimensioni di una macchinetta fotografica! Tipo speciale di nostra costruzione; tra la parete anteriore mobile e quella interna vi è lo spazio per una cuffia, diviene così l'apparecchio pratico per eccellenza.

Per antenna si può fruire di una qualunque massa metallica: un filo da tendere biancheria, un lampadario, un letto

in ferro, la sua rete metallica o i fili dell'impianto luce. Per la *presa di terra* basta una qualunque condotta d'acqua.



Chiuso.



Aperto.

Radio Pocket SAIR - L. 100

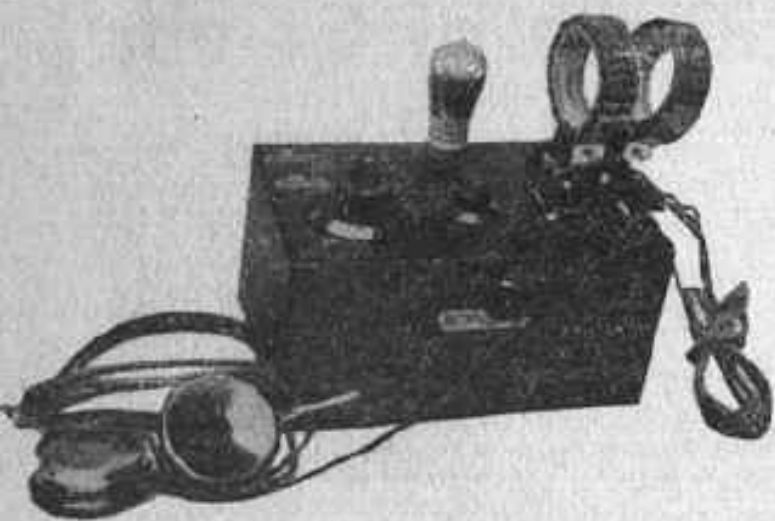
## SAIR 1 -

Ricevitore ad una valvola rivelatrice con reazione elettromagnetica. Audizioni nitidissime in cuffia della Stazione locale e delle stazioni vicine e potenti. In elegante e robusta cassetta foderata in zigrinato nero.

Isolamento perfetto. Materiale di primissima qualità. Manovra semplice e facile.

Con l'aggiunta di un amplificatore ad 1-2 valvole si possono ricevere numerose stazioni in altoparlante.

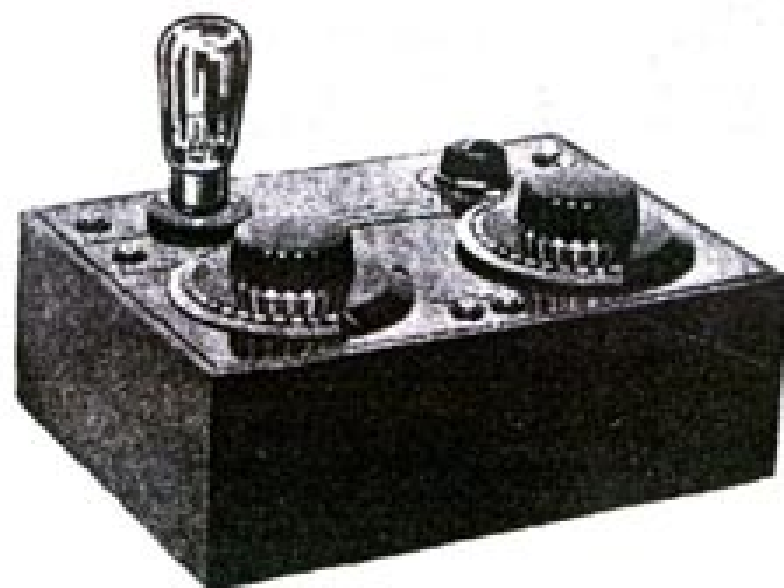
SAIR 1 - L. 195





## S A I R 1

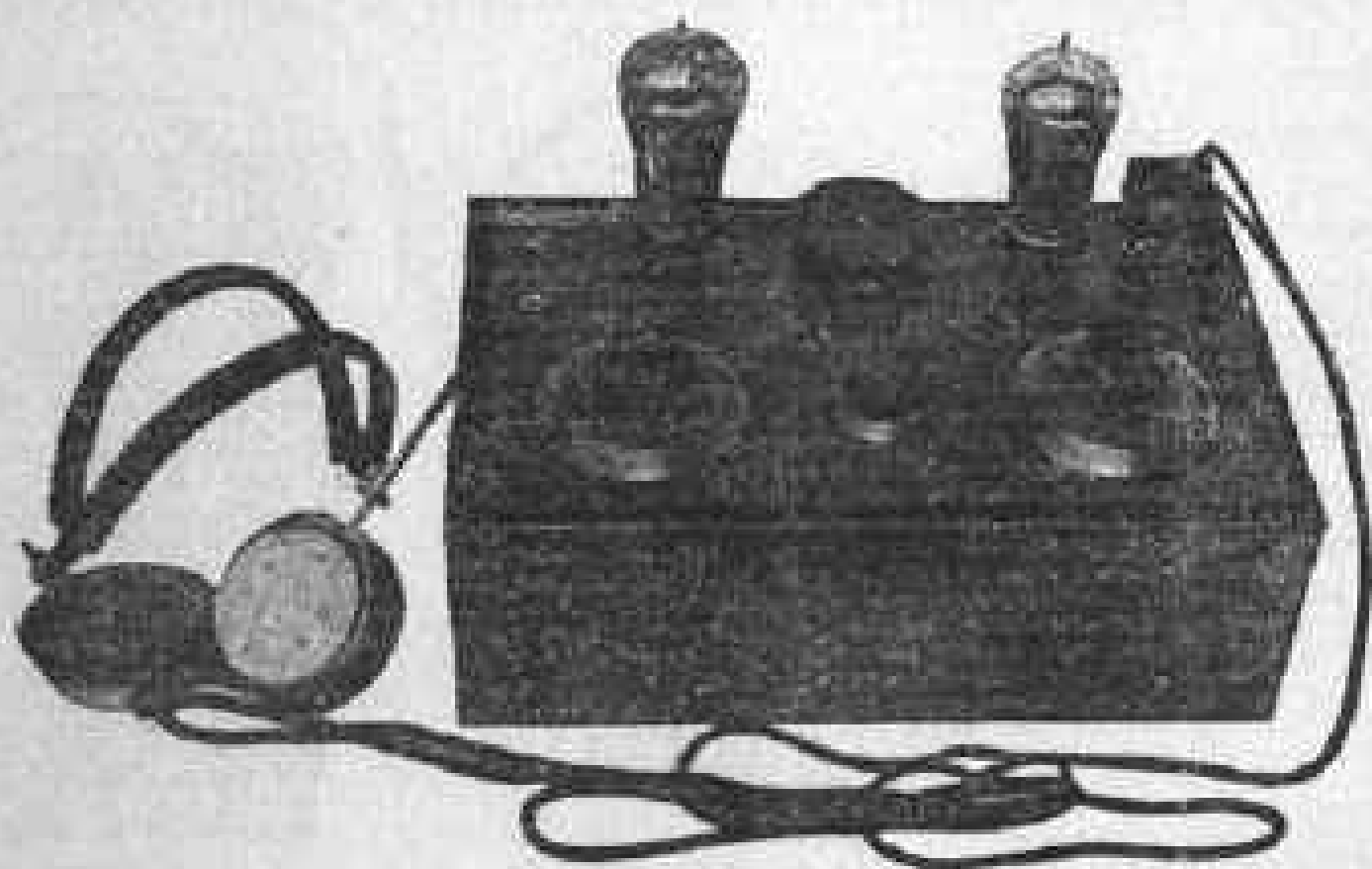
L'apparecchio illustrato e descritto a pagina 42 di questo catalogo viene sostituito dal tipo che qui riproduciamo. Un semplice confronto fra le due illustrazioni ci convince che questo nuovo modello è di molto superiore all'antico, sia come eleganza e finitezza di costruzione, sia come tecnica.



La forma è più estetica, la manovra più semplice, e le parti di cui esso è costituito sono di tipo finissimo e più moderno.

Come resa non è inferiore a quella dell'antico modello, per contro ha maggior purezza e selettività.

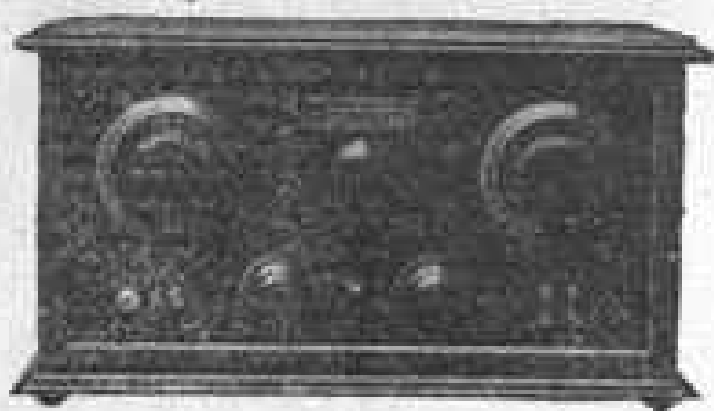
**SAIR 2** - Ricevitore ad una valvola rivelatrice con reazione elettrostatica ed elettromagnetica combinata, ed una valvola in B.F. Ricezione nitida e potente in cuffia di tutte le stazioni europee. La Stazione locale e le stazioni vicine e potenti si possono



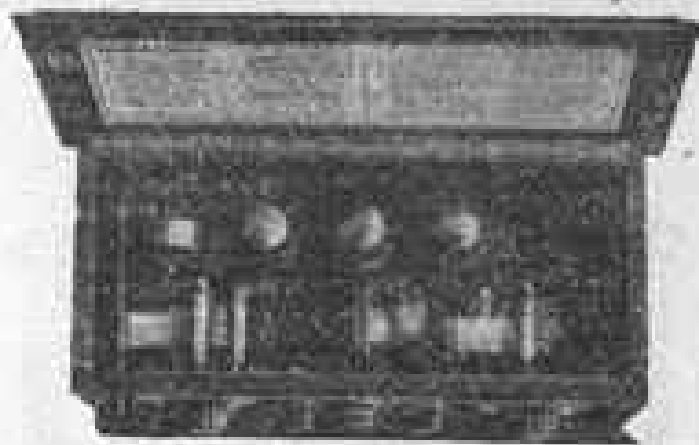
SAIR 2 - L. 500

ricevere in forte altoparlante. L'apparecchio è munito di tre bobine intercambiabili e può ricevere stazioni ad onde corte e stazioni ad onde lunghe.

**SAIR 3** - Ricevitore a 3 valvole interne e cioè: 1 risonanza con reazione elettromagnetica, 1 rivelatrice, 1 in B F, per audizioni in altoparlante. In elegante cassetta di legno noce verniciato a cera. Tipo di lusso, tutte le più recenti innovazioni. Con poca spesa e con la massima facilità può essere trasformato in un potentissimo 5 valvole.



SAIR 3 chiuso



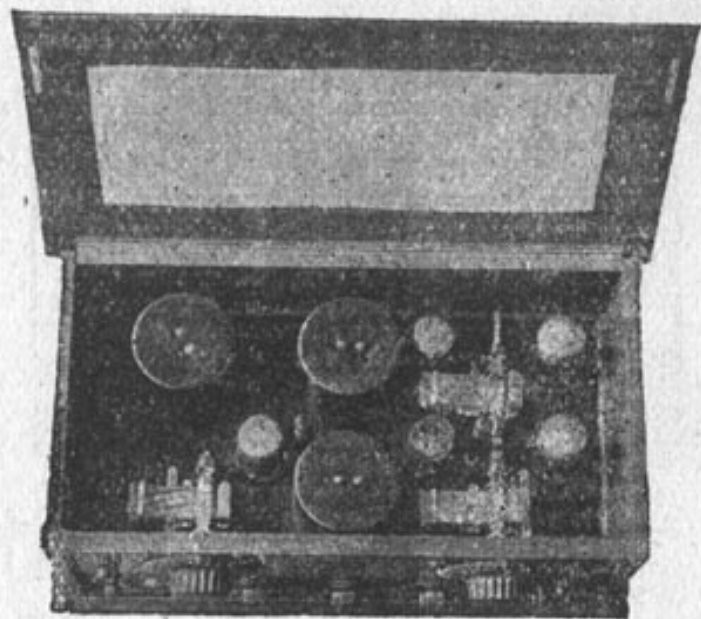
SAIR 3 aperto

L. 650

**SAIR 3 (neutralizzato)** - Ricevitore a 3 valvole interne, e cioè: 1 in A F neutralizzata, 1 rivelatrice ed 1 in B F, per audizioni in altoparlante. Due sole manovre. Selettivo. In elegante cassetta di legno noce verniciato a cera. Tipo di lusso, con tutte le più recenti innovazioni.

SAIR 3 (neutralizzato) - L. 750

**Neutro SAIR 5** - Ricevitore a 5 valvole interne, e cioè: 2 in A F neutralizzate, 1 rivelatrice e 2 in B F, per audizioni ultrapotenti in altoparlante. Funziona con qualsiasi antenna anche semplicissima ed è selettivo al massimo. Due sole manovre. Tipo di lusso, in elegante cassetta legno noce, verniciato a cera.



Neutro SAIR 5 - L. 1100

# Super "SAIR" 7

Supereterodina a 7 valvole interne

Questo apparecchio, dalla linea sobria ed elegante, è racchiuso in una robusta cassetta di noce verniciata a cera. Tutte le parti accessorie sono montate su pannello lucido perfezionato ed isolate tutte su chassis.

Funziona con un semplice quadro pieghevole di 6,25 di lato, che si innesta automaticamente sul coperchio, eliminando così morsetti, spine e cordoni. L'apparecchio può essere isolato nel tutto senza togliere il quadro, e sul coperchio è fissato uno specchio schematico con istruzioni semplici e chiare per i collegamenti alle batterie ed al ricevitore, e per il funzionamento dell'apparecchio stesso. Seguendo queste norme, ed attenendosi ai dati tracciati sulla

**TESSERA DI COLLAUDO** che accompagna ogni apparecchio, anche un profano di Radioscala è in grado di farlo immediatamente funzionare.

Essendo munito di interruttore generale a chiave, è assolutamente eliminato il pericolo di bruciare le valvole. Avendo un doppio innesco per ricevitore, può funzionare contemporaneamente con cuffia ed altoparlante.

**Il Super SAIR 7 nudo di valvole, costa appena L. 1600**

*Per maggiori chiarimenti e per la fotografia degli altri nostri apparecchi, consultare il nostro CATALOGO GENERALE. Tutti i nostri apparecchi dal SAIR 2 al Super SAIR 7, sono corredati della relativa **Tessera di Collaudo** che riporta l'esatta posizione dei bottoni di manovra per la ricerca delle principali stazioni intercettate durante le prove di collaudo.*

